

BridgeTab3 Hurtigstartmanual

Appen

Gå til Google Play Store og søg efter BridgeTab. Sørg for at vælge **Bridgetab 3**
Klik derefter på linket til Jannersten Förlag AB, og installer også TD Call 3



Grundlæggende indstillinger

Først og fremmest bør du slå automatisk rotation fra på tablets. Du kan også ændre skriftstørrelsen, hvilket gøres via [INDSTILLINGER-knap](#) på BridgeTabs [Startskærm](#).

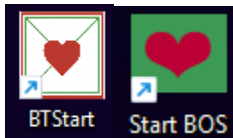
Dummy-tilstand

Du bør først prøve appen i DUMMY-TILSTAND, hvis du ikke er bekendt med BridgeTabs.

PC-program

Du skal installere en ny BOS-version for at køre BT3: <https://www.bridgetab3.com/download/bossetup.exe>

Du vil finde to ikoner på skrivebordet efter installationen

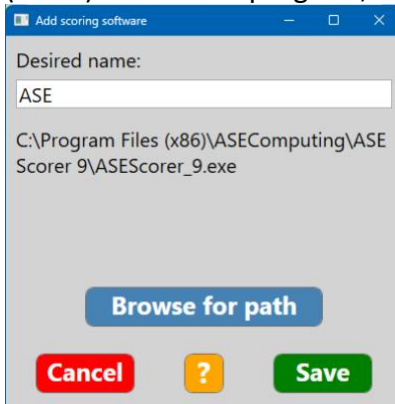


Første test af hele systemet

Start BOS og åbn DEMO-begivenheden. Klik på den store grønne SCORING-knap og accepter for at åbne den sidst anvendte database (demo.bws) med det sidst anvendte beregningsprogram (PairsScorer). Log ind som tabel 1. Instruktionsvideo: <https://www.bridgetab.com/step-by-step-demo>

Tilføj beregningsprogram

Det beregningsprogram, du vil tilføje til listen, skal være installeret på din computer. Indtast et ønsket (kalde)navn til det program, du vil tilføje, find stien til det, og klik derefter på Gem.



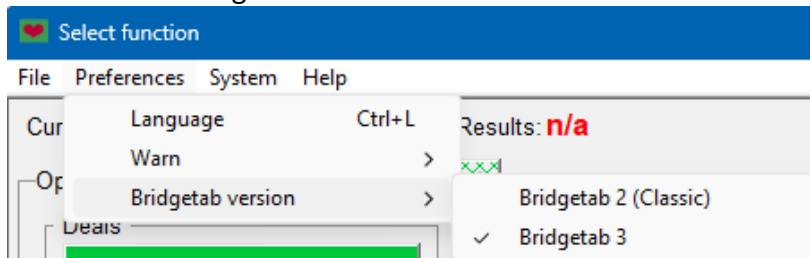
Licens

Når du er klar til at spille en rigtig turnering, kan du få en prøvelicens, der er gyldig til op til 15 borde.



Overgang fra BridgeTab 2 til 3

Vi anbefaler, at du installerer BridgeTab 3 på en anden computer end den, du bruger til at køre den gamle version. Det er muligt at skifte mellem den gamle og den nye version i BOS, men dette kan føre til uventede situationer, hvis du ved et uheld skifter mellem de to. Især hvis du har startet en konkurrence med én version og skifter til den anden.



Hjælp

Den orange/gule knap i applikationerne fører til hjælpetekster, der forklarer den skærm, hvor du klikkede på hjælpeknappen. Du kan også få adgang til hjælpebiblioteket herfra:

<https://www.jannersten.com/Help/BTC/>

Der udgives ofte opdateringer, så sørg for at installere den nyeste version af både appen og kontrolsoftwaren, hvis du støder på et problem. Du kan indsende en problemrapport ([stor grøn knap i BOS' hovedgrænseflade](#)) til support@bridgetab.com hvis problemet fortsætter.